



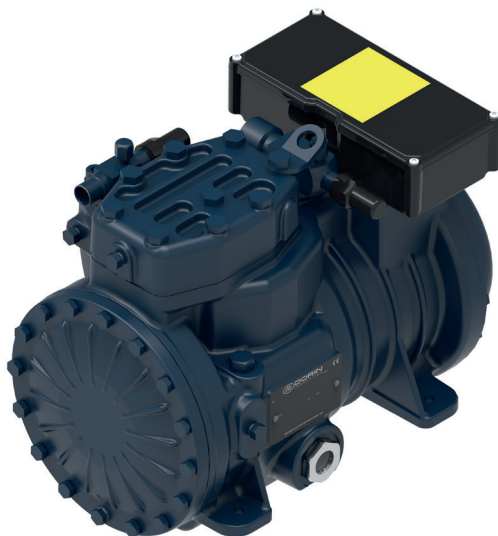
OFFICINE MARIO DORIN SINCE 1918

DORIN[®]
INNOVATION

KARTA TECHNICZNA

Sprężarka półtermetyczna tłokowa

Dorin H380CC



Sprężarka półtermiczna tłokowa Dorin H380CC

| | |
|------------|----------------------|
| Producent: | Dorin |
| Seria: | H 2 |
| Typ: | Półtermiczna tłokowa |

Dane Techniczne:

| | | |
|--------------------------|-------------------|------------------|
| Ilość cylindrów: | | 2 |
| Wydajność wolumetryczna: | m ³ /h | 17,53 |
| Zasilanie / Rozruch | V/~/Hz | 380-420/3/50 (Y) |
| Prąd blokady wirnika: | A | 43,5 |
| Max. prąd pracy: | A | 9,4 |
| Przyłącze ssawne: | mm | 28 |
| Przyłącze tłoczne: | mm | 16 |
| Olej: | l | 1,4l - POE 32 |
| Waga netto: | kg | 56 |
| Waga brutto: | kg | 60 |



Wydajność chłodnicza i pobór mocy

R134a

| | | Te°C | | | | | | | | | |
|------|---|-------|-------|-------|-------|------|------|------|------|------|-----|
| Tc°C | | 20 | 15 | 10 | 5 | 0 | -5 | -10 | -15 | -20 | -40 |
| 35 | Q | - | 16400 | 13670 | 11270 | 9170 | 7360 | 5810 | 4510 | 3430 | - |
| | P | - | 2,73 | 2,67 | 2,56 | 2,43 | 2,28 | 2,11 | 1,92 | 1,73 | - |
| 45 | Q | 17030 | 14280 | 11860 | 9730 | 7880 | 6280 | 4920 | 3770 | 2820 | - |
| | P | 3,39 | 3,27 | 3,11 | 2,93 | 2,72 | 2,5 | 2,27 | 2,04 | 1,8 | - |

Tc- Temperatura skraplania
 Te- Temperatura parowania

Q [W]- wydajność chłodnicza
 P [kW]- pobór mocy

R449A/R448A

| | | Te°C | | | | | | | | | |
|------|---|-------|-------|-------|------|------|------|------|------|------|------|
| Tc°C | | 5 | 0 | -5 | -10 | -15 | -20 | -25 | -30 | -35 | -40 |
| 35 | Q | 17450 | 14480 | 11890 | 9660 | 7740 | 6120 | 4760 | 3640 | 2720 | 1980 |
| | P | 4,16 | 4,05 | 3,86 | 3,61 | 3,31 | 2,97 | 2,62 | 2,28 | 1,95 | 1,67 |
| 45 | Q | 15120 | 12470 | 10180 | 8210 | 6540 | 5130 | 3960 | 2990 | 2210 | 1570 |
| | P | 5,27 | 4,94 | 4,54 | 4,11 | 3,66 | 3,19 | 2,74 | 2,32 | 1,94 | 1,62 |

Tc- Temperatura skraplania
 Te- Temperatura parowania

Q [W]- wydajność chłodnicza
 P [kW]- pobór mocy

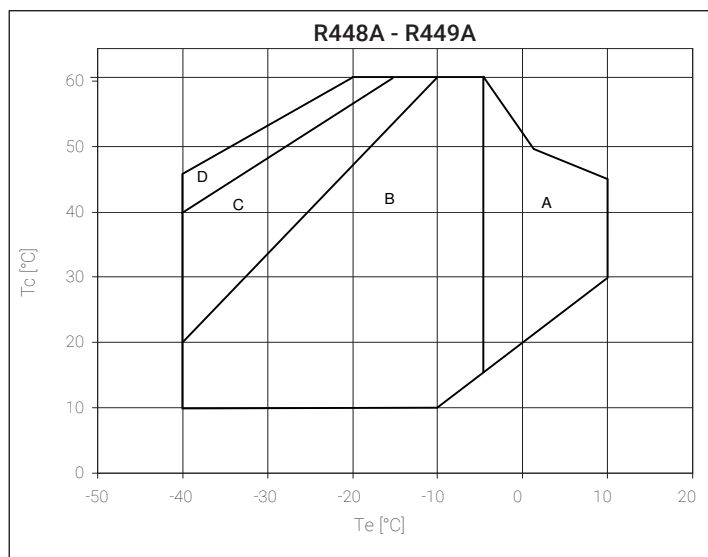
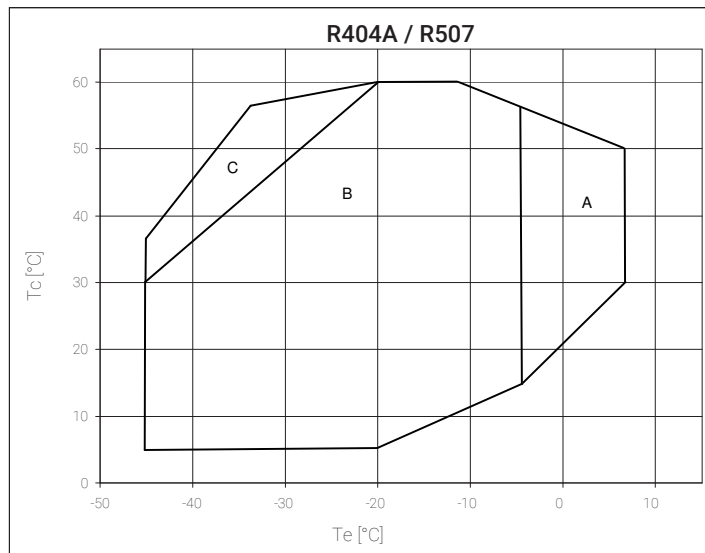
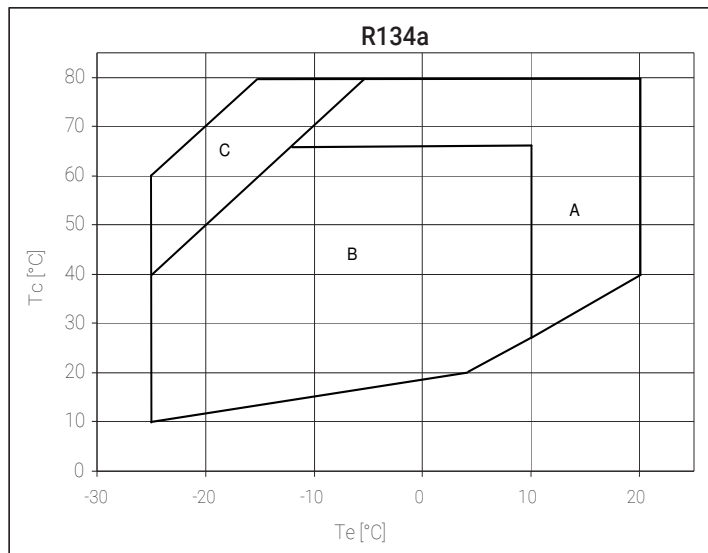
R404A/R507

| | | Te°C | | | | | | | | | |
|------|---|-------|-------|-------|-------|------|------|------|------|------|------|
| Tc°C | | 5 | 0 | -5 | -10 | -15 | -20 | -25 | -30 | -35 | -40 |
| 35 | Q | 17800 | 15010 | 12550 | 10390 | 8500 | 6880 | 5480 | 4300 | 3300 | 2460 |
| | P | 4,47 | 4,39 | 4,22 | 3,99 | 3,69 | 3,36 | 3,01 | 2,65 | 2,31 | 2,01 |
| 45 | Q | 14980 | 12580 | 10480 | 8640 | 7050 | 5670 | 4500 | 3490 | 2640 | 1920 |
| | P | 5,50 | 5,23 | 4,90 | 4,51 | 4,08 | 3,65 | 3,21 | 2,79 | 2,40 | 2,08 |

Tc- Temperatura skraplania
 Te- Temperatura parowania

Q [W]- wydajność chłodnicza
 P [kW]- pobór mocy

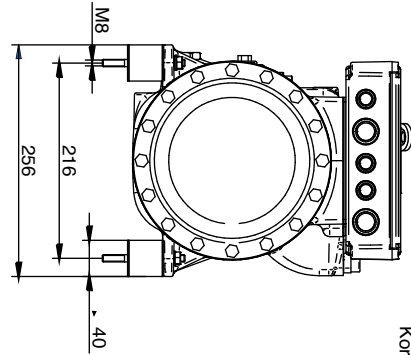
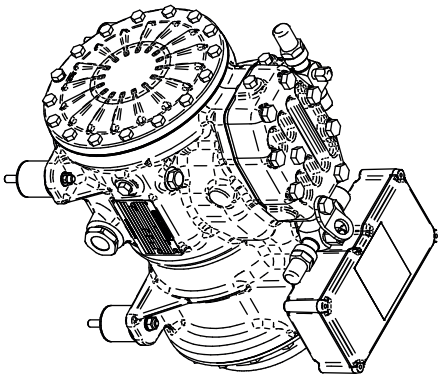
Koperty pracy



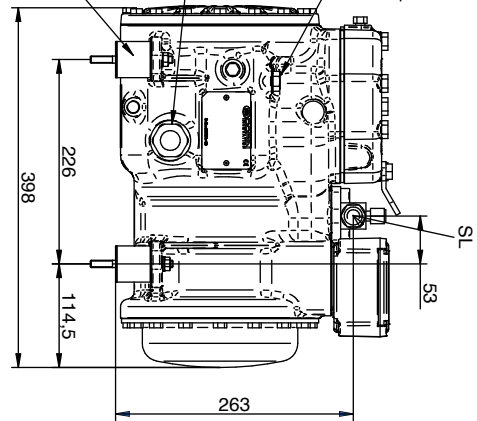
- A** - Tylko modele „CC”
- B** - Standardowa praca
- C** - Wentylator chłodzący lub maksymalne przegrzanie 20K
- D** - Wentylator chłodzący + maksymalne przegrzanie 20K

* podczas używania R448A, wydajność maleje o 1 %, informacje dla pozostałych czynników po kontakcie z działem technicznym TCHW

Rys. techniczny

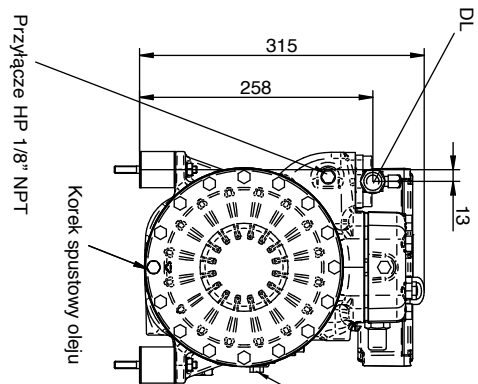
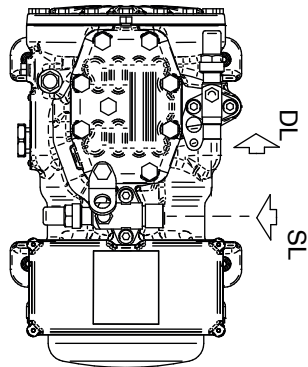


Korek wlewu oleju 1/4" NPT
Wzrznik oleju
Kieszon grzałki oleju



Przyłącze tłoczące

Przyłącze ssące



Przyłącze HP 1/8" NPT

Korek spustowy oleju

Przyłącze LP 1/8"

Note:
H380CC

Ilość oleju
Kg. 1,4

Przyłącze ssące

Przyłącze tłoczące

SL DL

28 s. 16 s.

*wymiarzy podane są w [mm]