



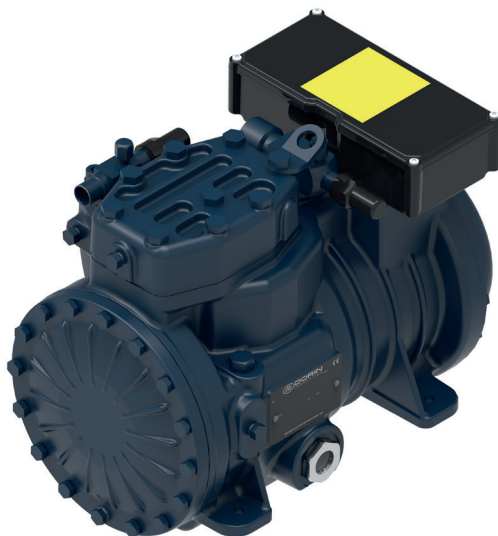
OFFICINE MARIO DORIN SINCE 1918

DORIN[®]
INNOVATION

KARTA TECHNICZNA

Sprężarka półtermetyczna tłokowa

Dorin H350CC



Sprężarka półtermiczna tłokowa Dorin H350CC

Producent:	Dorin
Seria:	H 2
Typ:	Półtermiczna tłokowa

Dane Techniczne:

Ilość cylindrów:		2
Wydajność wolumetryczna:	m ³ /h	15,94
Zasilanie / Rozruch	V/~/Hz	380-420/3/50 (Y)
Prąd blokady wirnika:	A	43,5
Max. prąd pracy:	A	9,4
Przyłącze ssawne:	mm	28
Przyłącze tłoczne:	mm	16
Olej:	l	1,4l - POE 32
Waga netto:	kg	56
Waga brutto:	kg	60



Wydajność chłodnicza i pobór mocy

R134a

		Te°C									
Tc°C		20	15	10	5	0	-5	-10	-15	-20	-40
35	Q	-	15130	12590	10360	8420	6740	5310	4110	3120	-
	P	-	2,47	2,4	2,3	2,18	2,04	1,88	1,71	1,54	-
45	Q	15680	13140	10890	8920	7210	5740	4480	3430	2570	-
	P	3,05	2,93	2,79	2,62	2,44	2,24	2,03	1,83	1,62	-

Tc- Temperatura skraplania
 Te- Temperatura parowania

Q [W]- wydajność chłodnicza
 P [kW]- pobór mocy

R449A/R448A

		Te°C									
Tc°C		5	0	-5	-10	-15	-20	-25	-30	-35	-40
35	Q	15840	13130	10770	8730	6990	5510	4270	3250	2420	1740
	P	3,67	3,57	3,4	3,18	2,91	2,62	2,32	2,01	1,73	1,47
45	Q	13720	11300	9200	7400	5880	4590	3520	2640	1930	1350
	P	4,56	4,28	3,95	3,58	3,19	2,8	2,41	2,04	1,7	1,41

Tc- Temperatura skraplania
 Te- Temperatura parowania

Q [W]- wydajność chłodnicza
 P [kW]- pobór mocy

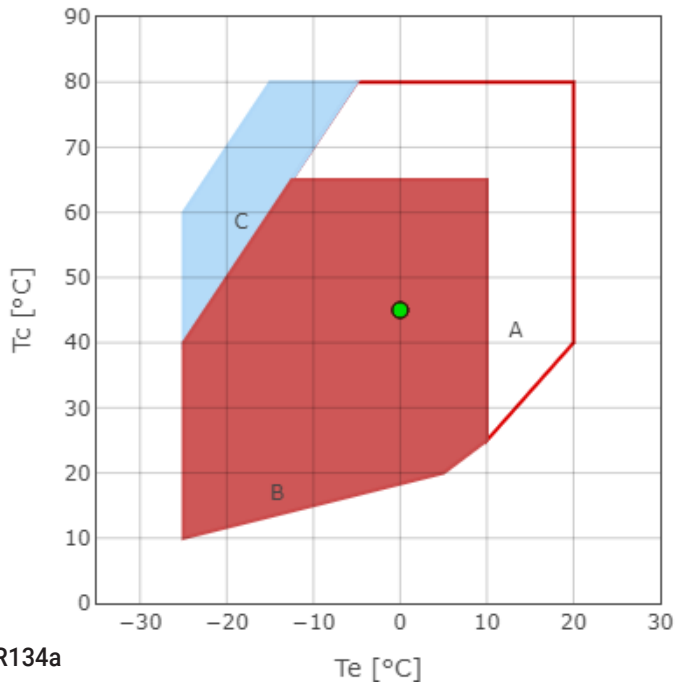
R404A/R507

		Te°C									
Tc°C		5	0	-5	-10	-15	-20	-25	-30	-35	-40
35	Q	16170	13620	11370	9390	7670	6190	4910	3830	2930	2170
	P	3,98	3,88	3,72	3,50	3,24	2,95	2,65	2,33	2,03	1,74
45	Q	13620	11420	9490	7800	6340	5080	4000	3080	2310	1650
	P	4,84	4,59	4,29	3,95	3,58	3,20	2,81	2,43	2,08	1,75

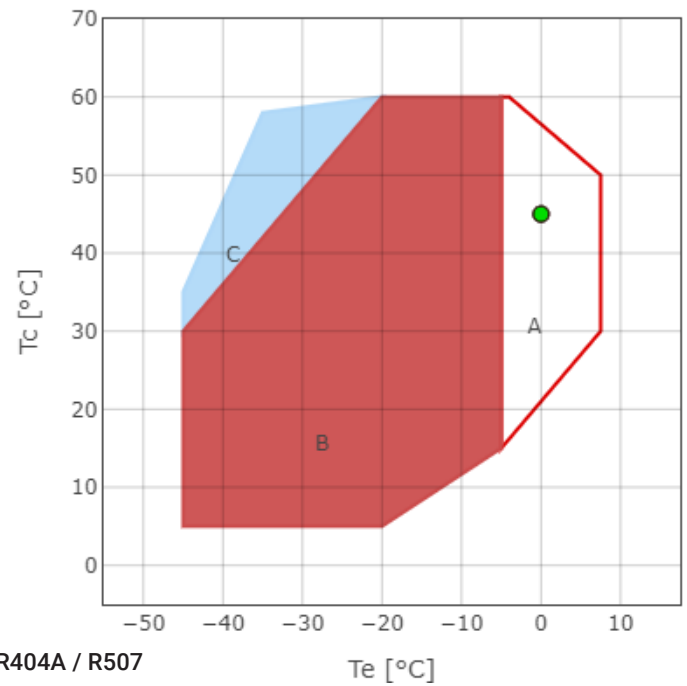
Tc- Temperatura skraplania
 Te- Temperatura parowania

Q [W]- wydajność chłodnicza
 P [kW]- pobór mocy

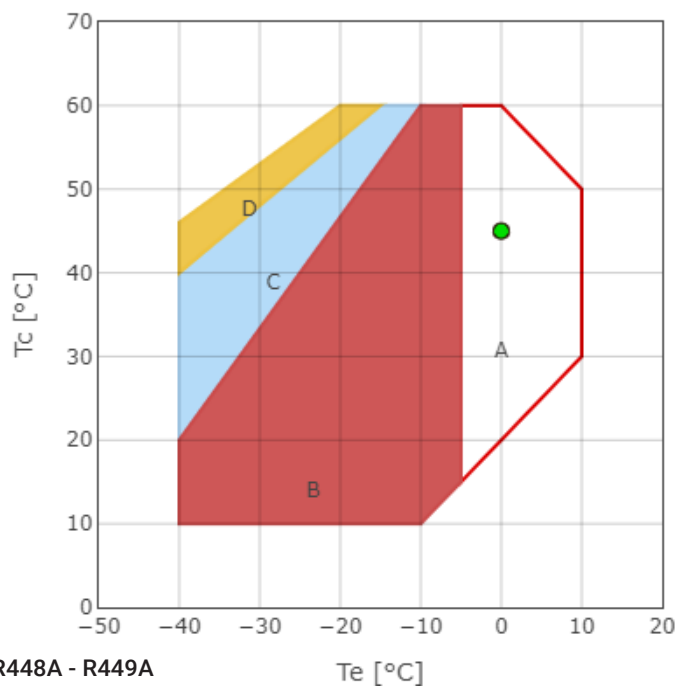
Koperty pracy



R134a



R404A / R507

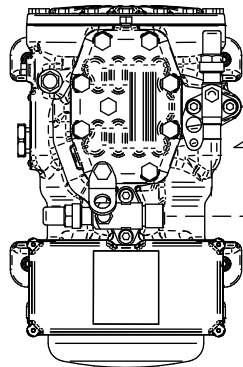
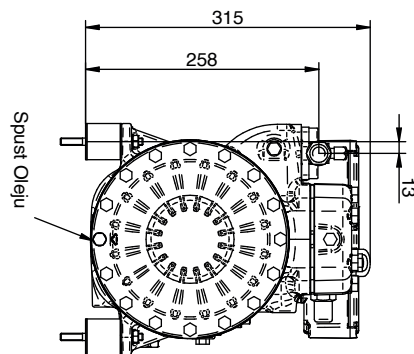
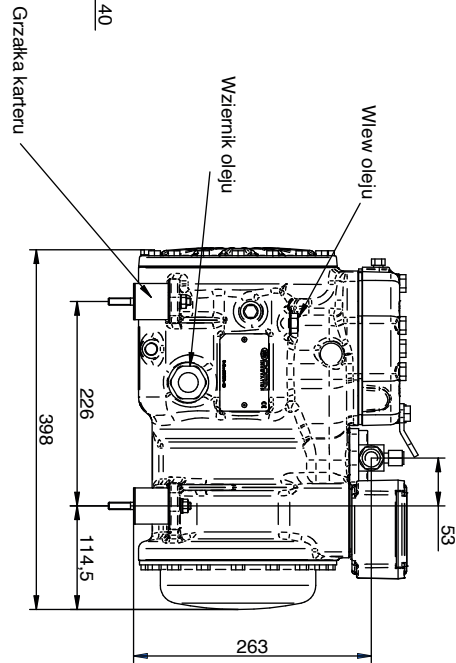
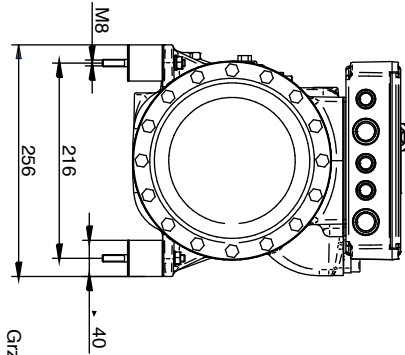
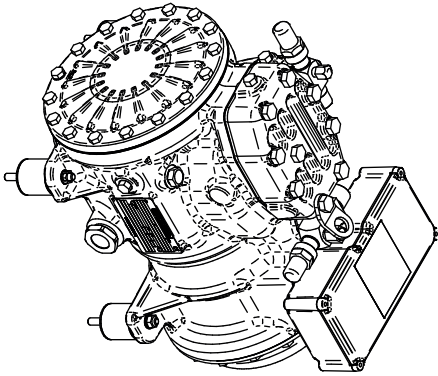


R448A - R449A

- A** - Tylko modele „CC”
- B** - Standardowa praca
- C** - Wentylator chłodzący lub maksymalne przegrzanie 20K
- D** - Wentylator chłodzący + maksymalne przegrzanie 20K

* podczas używania R448A, wydajność maleje o 1 %, informacje dla pozostałych czynników po kontakcie z działem technicznym TCHW

Rys. techniczny



Przyłącze tłoczące

DL

Przyłącze ssące

SL

Note:
H350CC

Ilość oleju
Kg. 1,4

Przyłącze ssące

SL

Przyłącze tłoczące

DL

28 s. 16 s.

*wymiarzy podane są w [mm]